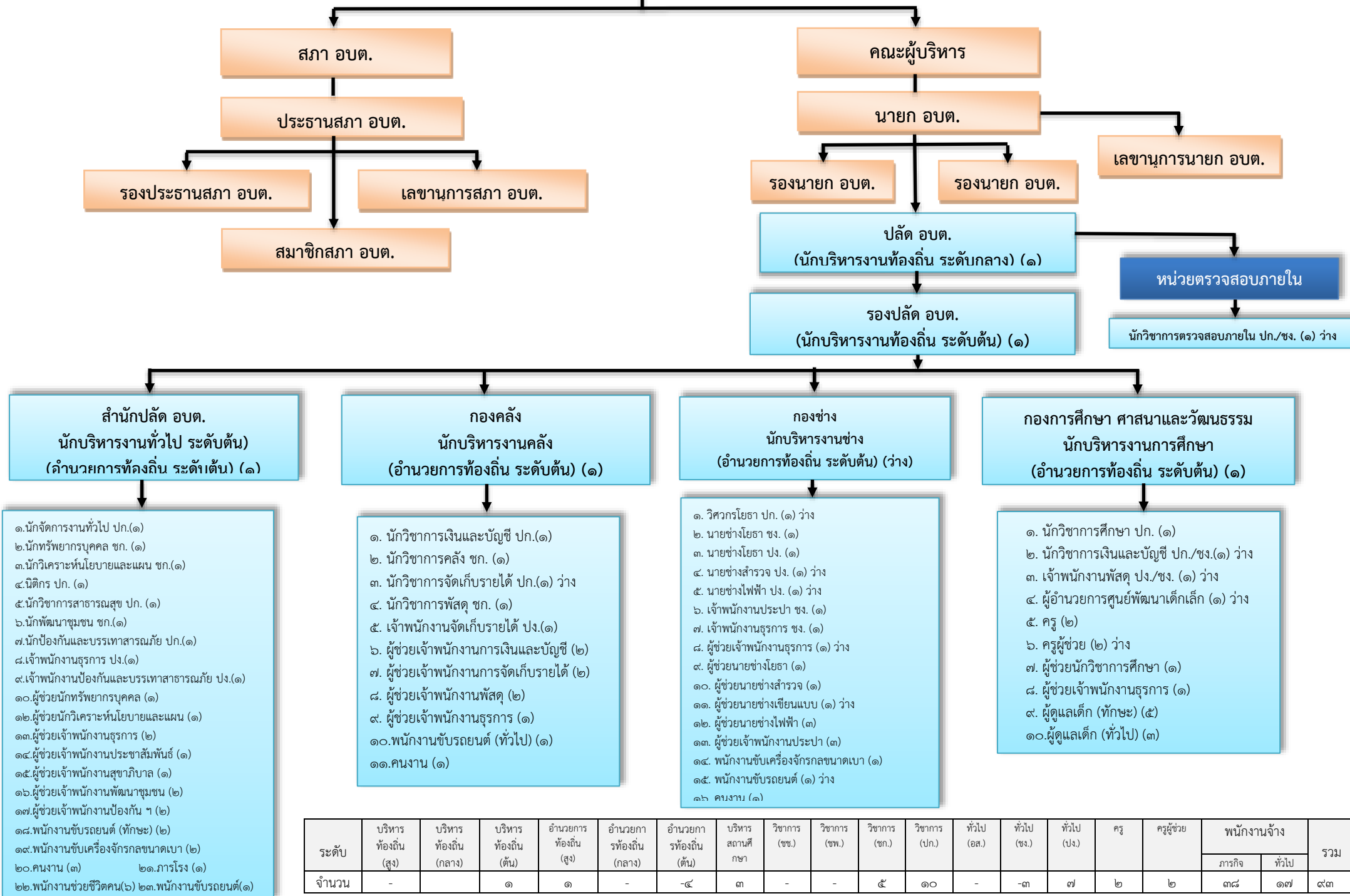


โครงสร้างส่วนราชการขององค์การบริหารส่วนตำบลห้วยข่า



ระดับ	บริหาร ท้องถิ่น (สูง)	บริหาร ท้องถิ่น (กลาง)	บริหาร ท้องถิ่น (ต้น)	อำนาจการ ท้องถิ่น (สูง)	อำนาจกา รท้องถิ่น (กลาง)	อำนาจกา รท้องถิ่น (ต้น)	บริหาร สถานศึ ษา	วิชาการ (ชข.)	วิชาการ (ชพ.)	วิชาการ (ชก.)	วิชาการ (ปก.)	ทั่วไป (อส.)	ทั่วไป (ชง.)	ทั่วไป (ปง.)	ครู	ครูผู้ช่วย	พนักงานจ้าง		รวม
																	ภารกิจ	ทั่วไป	
จำนวน	-	-	๑	๑	-	-๔	๓	-	-	๕	๑๐	-	-๓	๗	๒	๒	๓๘	๑๗	๕๕

โครงสร้างสำนักปลัดองค์การบริหารส่วนตำบล

หัวหน้าสำนักปลัด อบต.
(นักบริหารงานทั่วไป ระดับต้น) (๑)

งานบริหารทั่วไป	งานการเจ้าหน้าที่	งานยุทธศาสตร์และงบประมาณ	งานนิติการ	งานสวัสดิการสังคม	งานสาธารณสุขและสิ่งแวดล้อม	งานป้องกันและบรรเทาสาธารณภัย
-นักจัดการงานทั่วไป ปก.(๑) -เจ้าพนักงานธุรการ ปง. (๑) -ผู้ช่วยเจ้าพนักงานธุรการ (๒) -ผู้ช่วยเจ้าพนักงานประชาสัมพันธ์ (๑) -พนักงานขับรถยนต์(ทักษะ) (๒) - คนงาน (๓) -พนักงานขับรถยนต์ (ทั่วไป)(๑) -ภารโรง (๑)	นักทรัพยากรบุคคล ชก.(๑) -ผช.นักทรัพยากรบุคคล (๑)	-นักวิเคราะห์นโยบายและแผน ชก.(๑) -ผช.นักวิเคราะห์นโยบายและแผน (๑)	-นิติกร ปก.(๑)	-นักพัฒนาชุมชน ชก.(๑) -ผู้ช่วยเจ้าพนักงานพัฒนาชุมชน (๒)	-นักวิชาการสาธารณสุข ปก.(๑) -ผู้ช่วยเจ้าพนักงานสุขภาพ(๑) -พนักงานช่วยชีวิตคน (๖)	-นักป้องกันและบรรเทาสาธารณภัย ปก.(๑) -เจ้าพนักงานป้องกันและบรรเทาสาธารณภัย ปง.(๑) -ผช.เจ้าพนักงานป้องกันและบรรเทาสาธารณภัย (๒) -พนักงานขับเคลื่อนเครื่องจักรกลขนาดเบา (๒)
รวม ๑๒ อัตรา	รวม ๒ อัตรา	รวม ๒ อัตรา	รวม ๑ อัตรา	รวม ๓ อัตรา	รวม ๘ อัตรา	รวม ๖ อัตรา

ระดับ	บริหาร	บริหาร	บริหาร	อำนาจการ	อำนาจการ	อำนาจการ	วิชาการ	วิชาการ	วิชาการ	วิชาการ	ทั่วไป	ทั่วไป	ทั่วไป	พนักงานจ้าง		รวม
	ท้องถิ่น (สูง)	ท้องถิ่น (กลาง)	ท้องถิ่น (ต้น)	ท้องถิ่น (สูง)	ท้องถิ่น (กลาง)	ท้องถิ่น (ต้น)	(ขช.)	(ขพ.)	(ขก.)	(ปก.)	(อส.)	(ขง.)	(ปง.)	ภารกิจ	ทั่วไป	
จำนวน	-	๑	๑	-	-	๑	-	-	๓	๔	-	-	๒	๑๔	๑๑	๓๗

ผู้อำนวยการกองคลัง
(นักบริหารงานการคลัง ระดับต้น) (๑)

งานบริหารงานคลัง	งานการเงินและบัญชี	งานพัสดุและทรัพย์สิน	งานพัฒนาและจัดเก็บรายได้
-นักวิชาการคลัง ชก. (๑) -ผู้ช่วยเจ้าพนักงานธุรการ (๑)	-นักวิชาการเงินและบัญชี (ปก.) (๑) -ผู้ช่วยเจ้าพนักงานการเงินและบัญชี (๒)	-นักวิชาการพัสดุ ชก. (๑) -ผู้ช่วยเจ้าพนักงานพัสดุ (๒) -พนักงานขับรถยนต์ (ทั่วไป) (๑)	-นักวิชาการจัดเก็บรายได้ (ปก./ชก.) (๑) (ว่าง) -เจ้าพนักงานจัดเก็บรายได้ ปง. (๑) -ผู้ช่วยเจ้าพนักงานจัดเก็บรายได้ (๒) -คนงาน (๑)
รวม ๒ อัตรา	รวม ๓ อัตรา	รวม ๔ อัตรา	รวม ๕ อัตรา

ระดับ	ผู้อำนวยการ ท้องถิ่น (สูง)	ผู้อำนวยการ ท้องถิ่น (กลาง)	ผู้อำนวยการ ท้องถิ่น (ต้น)	วิชาการ (ชช.)	วิชาการ (ชพ.)	วิชาการ (ชก.)	วิชาการ (ปก.)	ทั่วไป (อส.)	ทั่วไป (ชง.)	ทั่วไป (ปง.)	พนักงานจ้าง		รวม
											ภารกิจ	ทั่วไป	
จำนวน	-	-	๑	-	-	๒	๒	-	-	๑	๗	๒	๑๕

โครงสร้างกองช่าง

ผู้อำนวยการกองช่าง
(นักบริหารงานช่าง ระดับต้น) (ว่าง)

งานบริหารงานทั่วไป	งานสำรวจและออกแบบ	งานควบคุมการก่อสร้าง	งานสาธารณูปโภค
-เจ้าพนักงานธุรการ ชง. (๑) -ผู้ช่วยเจ้าพนักงานธุรการ (๑)	- นายช่างสำรวจ (ปง./ชง.)(ว่าง)(๑) - ผู้ช่วยนายช่างสำรวจ (๑) - ผู้ช่วยนายช่างเขียนแบบ (ว่าง)(๑)	-วิศวกรโยธา (ปก./ชก.)(๑) ว่าง -นายช่างโยธา (๒) (ปง./ชง.) -ผู้ช่วยนายช่างโยธา (๑)	-นายช่างไฟฟ้า (ปง./ชง.)(ว่าง)(๑) -เจ้าพนักงานประปา ชง. (๑) -ผู้ช่วยนายช่างไฟฟ้า (๓) -ผู้ช่วยเจ้าพนักงานประปา (๒) -พนักงานขับเคลื่อนจักรกลขนาดเบา (๑) -พนักงานขับรถยนต์ (๑) ว่าง -คนงาน (๑)
รวม ๒ อัตรา	รวม ๓ อัตรา	รวม ๔ อัตรา	รวม ๙ อัตรา

ระดับ	ผู้อำนวยการ ท้องถิ่น (สูง)	ผู้อำนวยการ ท้องถิ่น (กลาง)	ผู้อำนวยการ ท้องถิ่น (ต้น)	วิชาการ (ชช.)	วิชาการ (ชพ.)	วิชาการ (ชก.)	วิชาการ (ปก.)	ทั่วไป (อส.)	ทั่วไป (ชง.)	ทั่วไป (ปง.)	พนักงานจ้าง		รวม
											ภารกิจ	ทั่วไป	
จำนวน	-	-	๑	-	-	-	๑	-	๓	๓	๑๐ +๑	๑	๑๙

โครงสร้างกองการศึกษา ศาสนาและวัฒนธรรม

กองการศึกษา ศาสนาและวัฒนธรรม
(นักบริหารงานการศึกษา ระดับต้น) (๑)

งานบริหารการศึกษา

- นักวิชาการศึกษา ชก.(๑)(ว่าง)
- นักวิชาการเงินและบัญชี (ปก./ชก.)(๑)
เจ้าพนักงานพัสดุ (พง.ขง.)
- ผู้ช่วยนักวิชาการศึกษา (๑)
- ผู้ช่วยเจ้าพนักงานธุรการ (๑)

รวม ๕ อัตรา

งานส่งเสริมการศึกษา ศาสนาและวัฒนธรรม

- ผู้อำนวยการศูนย์พัฒนาเด็กเล็ก (๓)
- ครู (๒)
- ครูผู้ช่วย (๒)
- ผู้ดูแลเด็ก (ทักษะ) (๘)

รวม ๑๕ อัตรา

ระดับ	ผู้อำนวยการ ท้องถิ่น (สูง)	ผู้อำนวยการ ท้องถิ่น (กลาง)	ผู้อำนวยการ ท้องถิ่น (ต้น)	บริหาร สถานศึกษา	วิชาการ (ชช.)	วิชาการ (ชพ.)	วิชาการ (ชก.)	วิชาการ (ปก.)	ทั่วไป (อส.)	ทั่วไป (ขง.)	ทั่วไป (พง.)	ครู (คศ.๑)	ครูผู้ช่วย	พนักงานจ้าง		รวม
														ภารกิจ	ทั่วไป	
จำนวน	-	-	๑	๓	-	-	-	๒	-	-	๑	๒	๒	๗	๓	๒๐

โครงสร้างหน่วยตรวจสอบภายใน

ปลัด อบต.
(นักบริหารงานท้องถิ่น ระดับกลาง) (๑)

นักวิชาการตรวจสอบภายใน (ปก./ชก.) (ว่าง)

ระดับ	อำนาจการ ท้องถิ่น (สูง)	อำนาจการ ท้องถิ่น (กลาง)	อำนาจการ ท้องถิ่น (ต้น)	วิชาการ (ชช.)	วิชาการ (ชพ.)	วิชาการ (ชก.)	วิชาการ (ปก.)	ทั่วไป (อส.)	ทั่วไป (ชง.)	ทั่วไป (ปง.)	พนักงานจ้าง		รวม
											ภารกิจ	ทั่วไป	
จำนวน	-	-	-	-	-	-	๑	-	-	-	-	-	๑